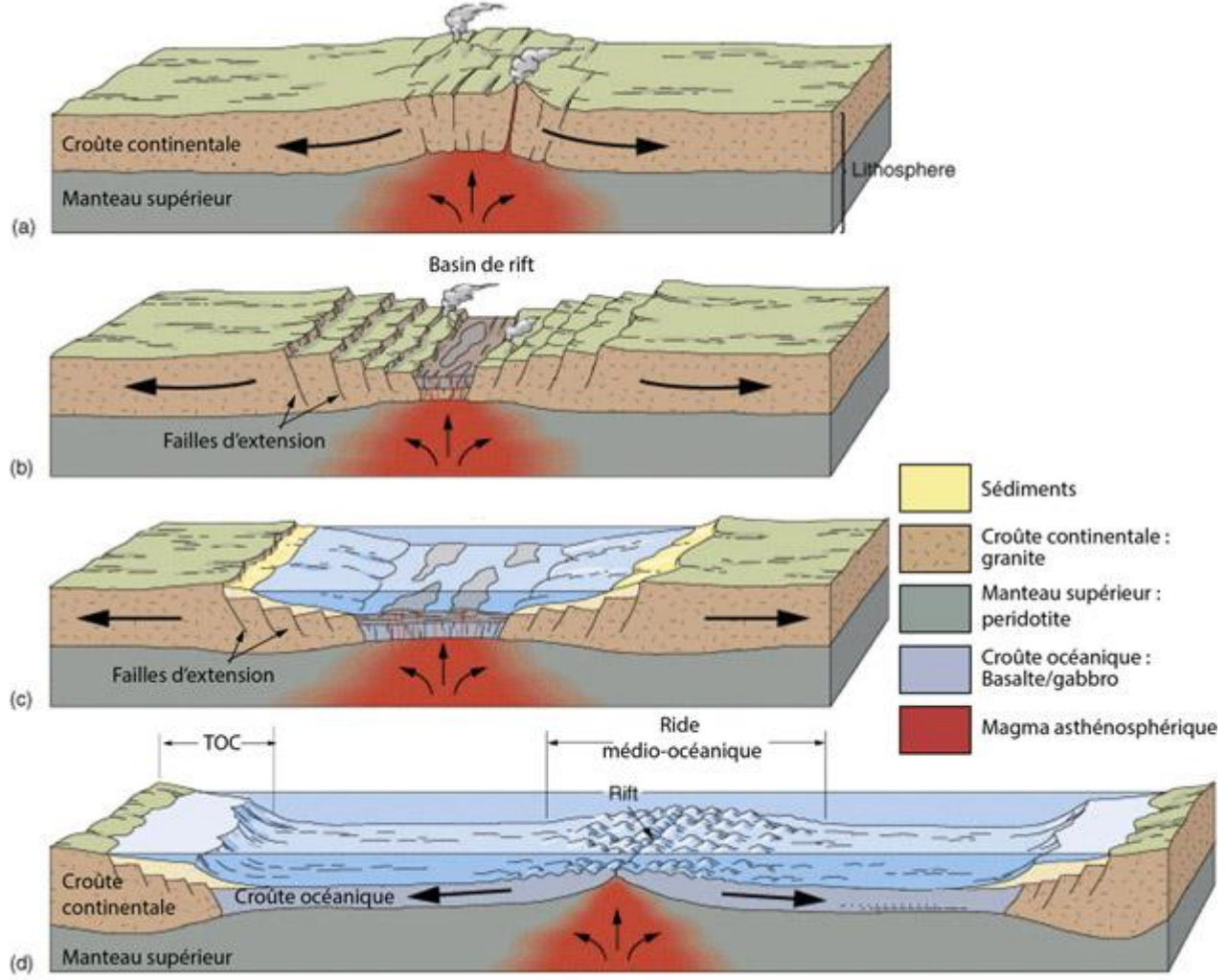


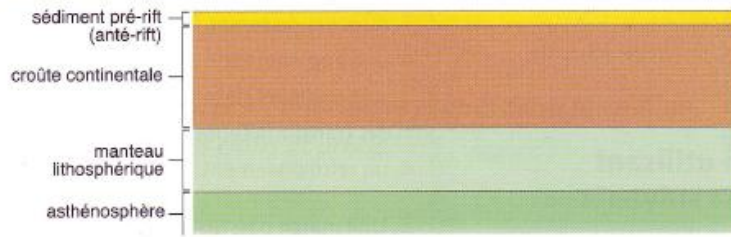
- Orogenèses très anciennes
- Orogenèse grenvillienne
- Orogenèse panafricaine
- Orogenèse calédonienne
- Orogenèse hercynienne
- Orogenèse laramide
- Orogenèse alpine

Âge des roches continentales en milliard d'années (Ga)

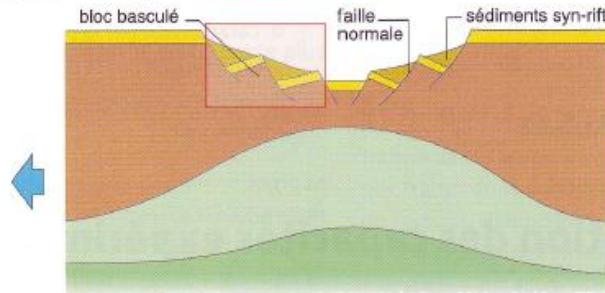


- Sédiments
- Croûte continentale : granite
- Manteau supérieur : peridotite
- Croûte océanique : Basalte/gabbro
- Magma asthénosphérique

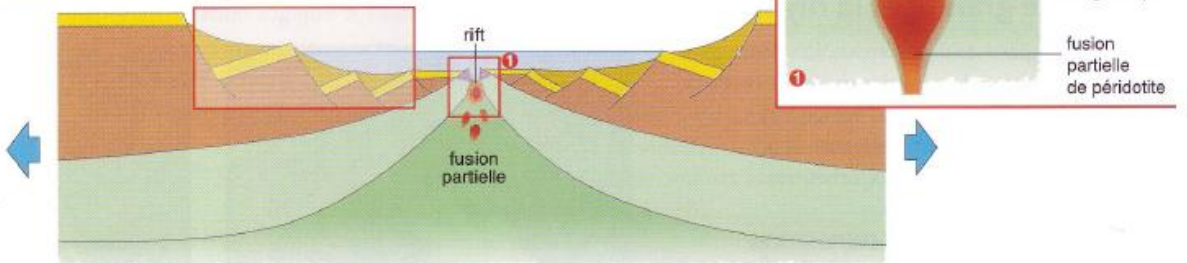
STADE LITHOSPHERE CONTINENTALE



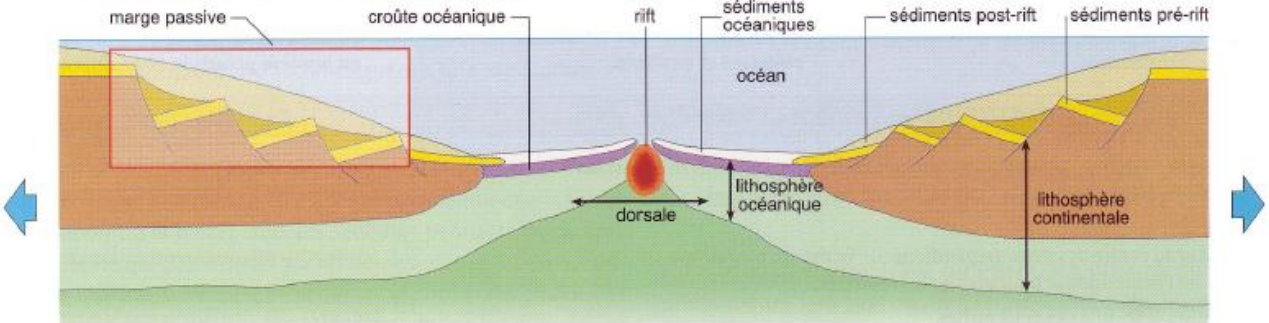
STADE RIFT CONTINENTAL : EXEMPLE DU RIFT DES AFARS



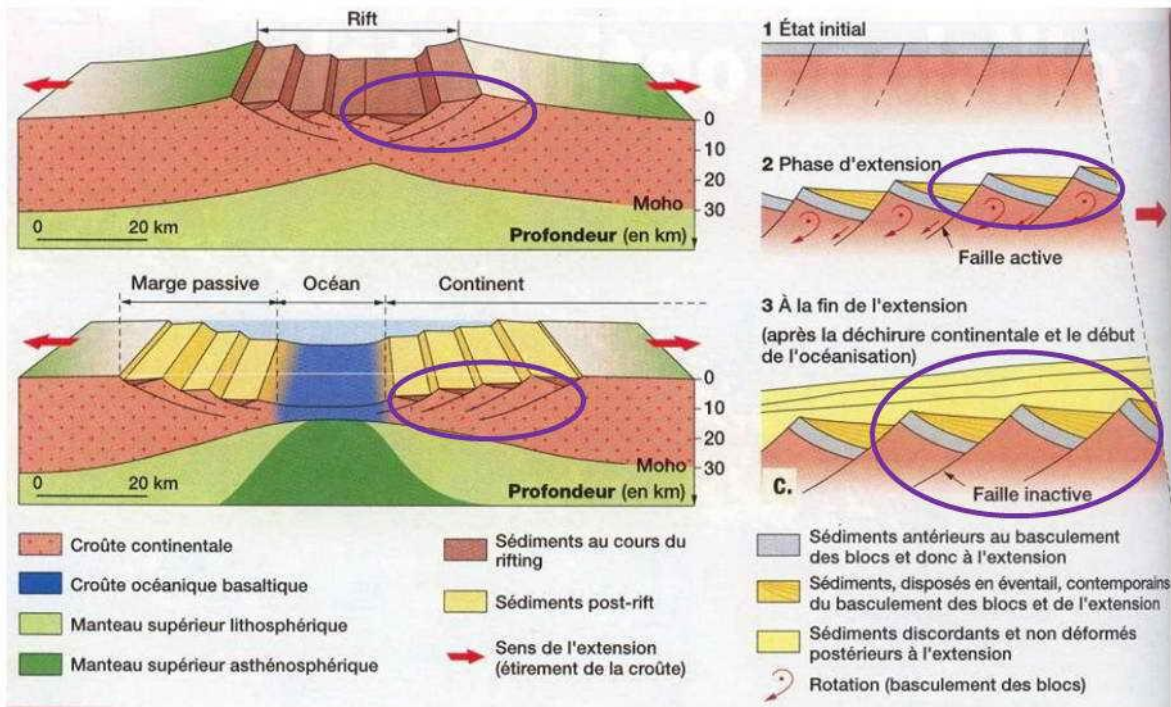
STADE « JEUNE OCÉAN » : EXEMPLE DE LA MER ROUGE



STADE « OCÉAN ADULTE » : EXEMPLE DE L'OCÉAN ATLANTIQUE



Formation d'un rift et failles listriques



Formation d'un rift et failles listriques

